

# ~ RiverSky

ГОТОВЫЙ БИЗНЕС-КЛАСС НА БЕРЕГУ МОСКВЫ-РЕКИ

УПРАВЛЯЮЩАЯ  
КОМПАНИЯ





RiverSky — это жилой квартал бизнес-класса с авторской архитектурой, современными инженерными решениями, продуманной планировкой корпусов и жилых помещений, а также уникальными форматами жилья на любой вкус.

Проект располагается в живописном месте исторической части Москвы — вблизи ансамбля Симонова монастыря, на набережной Москвы-реки. Локация подходит и для неспешной жизни на фоне цветущей зелени и открытого столичного неба, и для активного участия в событиях города в 5 минутах от главного радиуса Москвы — Садового кольца.

Современный облик квартала, созданный лучшими архитекторами Москвы, органично вписался в историческое окружение и городской контекст. Высотные доминанты проекта являются яркими акцентами и открывают жителям потрясающую панораму столицы и открыточные виды на набережную.

Внутреннее обустройство RiverSky не уступает внешнему великолепию: на территории квартала раскинулся роскошный двор-сад с детскими и спортивными площадками, тихими зонами, прогулочными аллеями, местами отдыха, работы и медитации. Здесь, на территории жилого комплекса располагается также детский сад.

Растения, в течение года изменяющие цвет и вместе с тем внутренний облик двора, напоминают жителям о неспешном течении времени. Проект благоустройства является важной частью концепции RiverSky, использующей в качестве основы естественные ландшафты и черпающей вдохновение в самой природе и её главных элементах — воде, земле, камне, растениях, воздухе.







Живописные виды набережной  
и панорама Москвы-реки



Самобытный район с богатой историей



Авторская архитектура  
с уникальной 3D-кладкой



Живописный двор-сад  
от архитектурного бюро Wowhaus



Авторский дизайн интерьеров  
входных групп от UNK project



Огороженная территория,  
двор без машин



Станция метро «Автозаводская»  
в 16 минутах пешком (1,3 км)



9 минут на авто до Кремля, 5 минут  
на авто до Садового кольца



Таунхаусы с отдельными входами



Пентхаусы и двухуровневые квартиры  
с террасами и каминами



Ванные комнаты с окном и лоджии  
с панорамным остеклением



  
**5 минут**  
(3 км)

до Садового кольца

  
**9 минут**  
(5,4 км)

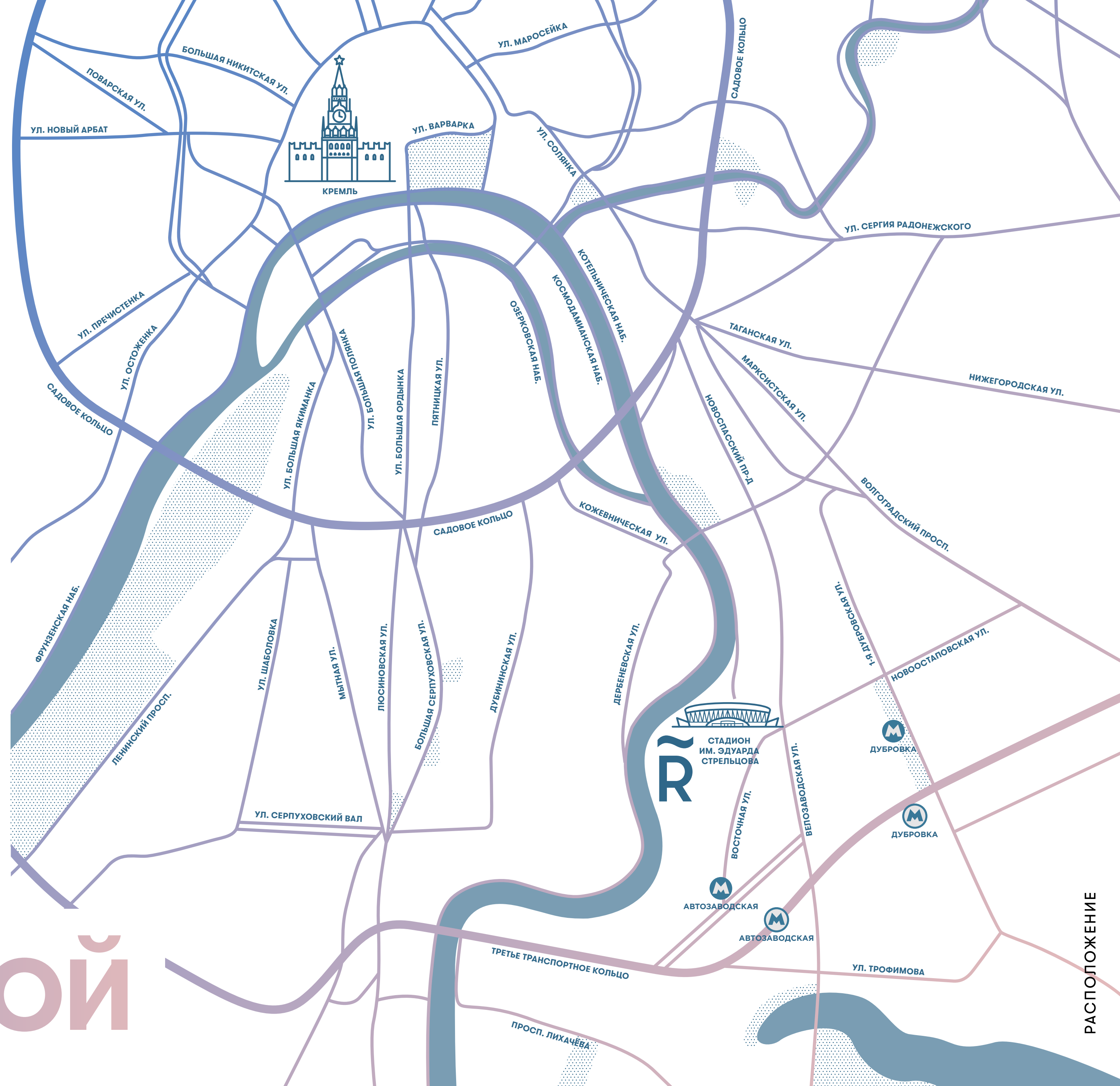
до Кремля

  
**5 минут**  
(1,5 км)

до ТТК

  
**16 минут**  
(1,3 км)

до метро «Автозаводская»



# КВАРТАЛ НА НАБЕРЕЖНОЙ

МЕЖДУ НЕБОМ И РЕКОЙ

РАСПОЛОЖЕНИЕ



# СОЗДАВАЯ БУДУЩЕЕ

- 1 ПАРК «ТОРПЕДО» (24 000 м<sup>2</sup>)**  
Вдоль стен Симонова монастыря будет разбит парк, где предусмотрены комфортные зоны отдыха, спортивные и игровые площадки с учётом потребностей и возможностей детей и взрослых всех возрастов.
- 2 ГОРОДСКАЯ ПЛОЩАДЬ (8 300 м<sup>2</sup>)**  
На набережной Москвы-реки будет организована городская площадь, на территории которой расположатся кафе и рестораны, места отдыха у воды и детский плейхаб от бюро «Дружба».
- 3 НАБЕРЕЖНАЯ ПРОТЯЖЁННОСТЬЮ БОЛЕЕ 1 КМ (14 200 м<sup>2</sup>)**  
Благоустроенная набережная Москвы-реки станет излюбленным местом променада жителей квартала и Даниловского района.
- 4 СПОРТИВНЫЙ КЛАСТЕР**  
Уникальное преимущество жилого квартала RiverSky — это собственный современный спортивно-образовательный центр, не имеющий аналогов в Москве. На его базе будет осуществляться подготовка будущих звёзд футбола, бокса, борьбы и других видов спорта.
- 5 МУНИЦИПАЛЬНАЯ ШКОЛА**  
Общеобразовательная муниципальная школа на 1000 мест.
- 6 ЦЕНТРАЛЬНАЯ ПЛОЩАДЬ (4 700 м<sup>2</sup>)**  
На набережной Москвы-реки, в самом сердце квартала FORIVER, будет организована центральная площадь. На её территории расположатся летние веранды ресторанов и кафе с видом на большую воду. Благоустройством предусмотрена установка уникального арт-объекта, разработанного по индивидуальному проекту. Центральная площадь — уникальная зона комфортного отдыха на первой береговой линии Москвы-реки, интегрированная с обновлённой Симоновской набережной.





# ЖИЗНЬ В ЦЕНТРЕ СОБЫТИЙ

## ДОСТОПРИМЕЧАТЕЛЬНОСТИ

- 1 Крутицкое подворье
- 2 Новоспасский ставропигиальный мужской монастырь
- 3 Музей воды
- 4 Симонов монастырь
- 5 Культурный центр ЗИЛ
- 6 Дом музыки
- 7 Здание фабрики-кухни завода «Динамо»

## ОБРАЗОВАНИЕ

- 8 Школа № 463 им. Героя Советского Союза Д. Н. Медведева (с дошкольными отделениями)
- 9 Школа № 2129 им. Героя Советского Союза П. И. Романова (с дошкольными отделениями)
- 10 Школа им. В. В. Маяковского (средняя школа с дошкольными отделениями)
- 11 Школа № 1272 (средняя школа с дошкольными отделениями)
- 12 Школа № 498 (средняя школа с дошкольными отделениями)
- 13 Международная Ломоносовская гимназия (средняя школа с дошкольными отделениями)

## СПОРТ

- 14 Спортивный центр «На батуте»
- 15 Теннисный клуб «Лига»
- 16 Олимпийский центр синхронного плавания Анастасии Давыдовой
- 17 Ледовый дворец, водный комплекс, Музей хоккея
- 18 Боксёрский клуб «Торпедо»
- 19 Бассейн «Торпедо»

## ПАРКИ

- 20 Детский парк «Липки»
- 21 Народный парк «Кожухово»

## ШОПИНГ И РАЗВЛЕЧЕНИЯ

- 22 ТРК «Ривьера»
- 23 ТРК «Мозаика»
- 24 Мебельный центр Roomer
- 25 ТЦ «Глобал Молл»
- 26 Парк «Остров Мечты»

## ЦЕНТРЫ ДЕЛОВОЙ АКТИВНОСТИ

- 27 Деловой квартал «Новоспасский»
- 28 Деловой квартал «Симоновский»
- 29 БЦ Dominion Tower

## МЕДИЦИНА

- 30 Городская клиническая больница и поликлиника № 13
- 31 Детская городская поликлиника № 61
- 32 Центр перинатальной профилактики
- 33 Медицинская лаборатория «Гемотест»
- 34 Медицинская лаборатория ИНВИТРО
- 35 Клиника МЕДСИ







Виды, открывающиеся на набережную Москвы-реки, завораживают своей неповторимой красотой и природным шармом.

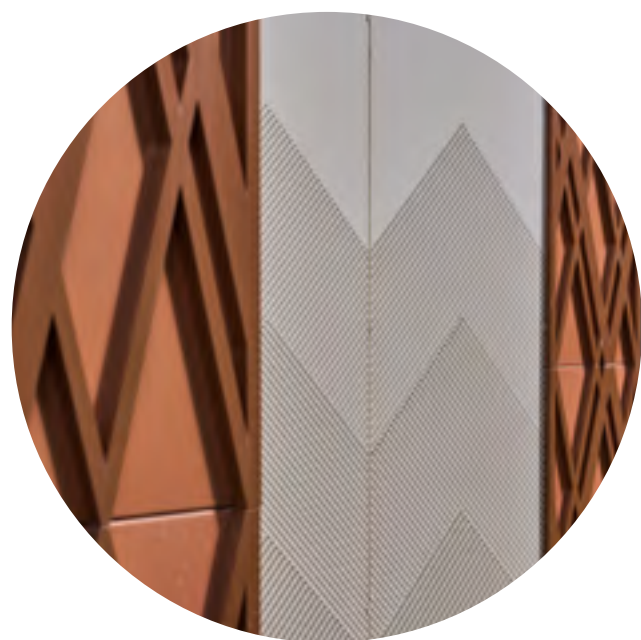


# НАБЕРЕЖНАЯ У ВАШИХ НОГ





Уникальная 3D-кладка кирпича разных цветов и фактур формирует неповторимый архитектурный образ жилого квартала.



# АВТОРСКАЯ АРХИТЕКТУРА С УНИКАЛЬНОЙ 3D-КЛАДКОЙ





**ПРИЯТНЫЙ ПЕРЕРЫВ В СТРЕМИТЕЛЬНОМ РИТМЕ ГОРОДА —  
С ВИДОМ НА ФОНТАН**





Прилегающая территория жилого квартала обустроена в единой концепции с проектом. Мы рассматриваем двор как неотъемлемую часть дома, в котором живут люди разных возрастов, интересов и образа жизни. Для каждого из них RiverSky станет возможностью заниматься любимым делом в комфортной обстановке цветущей зелени и многообразия растений.

- Прогулочные маршруты для всей семьи
- Беговые дорожки для утренних и вечерних пробежек
- Зоны воркаута с премиальным оборудованием Foreman для начинающих и продвинутых спортсменов
- Настольный теннис для каждого жителя квартала
- Благоустроенная общественная площадь с фонтаном
- Территория дзен: настилы для йоги, площадка для медитации

# КОНЦЕПЦИЯ БЛАГОУСТРОЙСТВА ОТ АРХИТЕКТУРНОГО БЮРО WOWHAUS



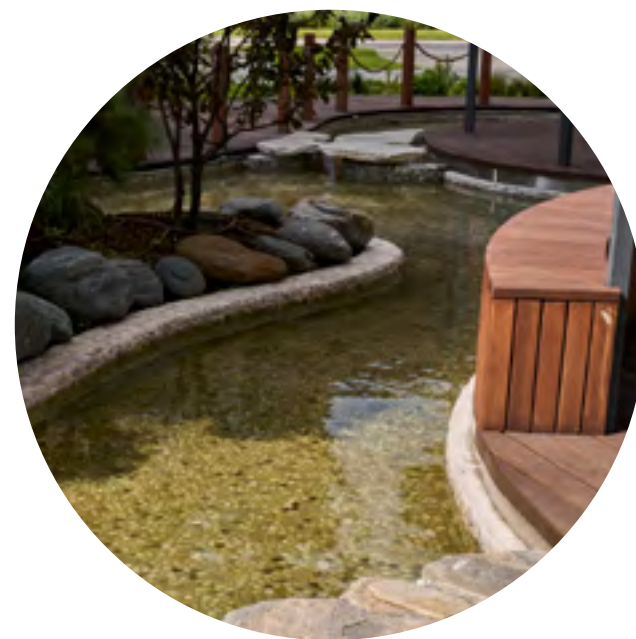


**ЦВЕТУЩИЙ САД — ЛУЧШЕЕ МЕСТО  
ДЛЯ МЫСЛЕЙ О САМОМ ГЛАВНОМ**





Концепция озеленения территории жилого комплекса предусматривает сложную многоярусную структуру, где для создания нижнего яруса использованы массивы из декоративных кустарников, многолетних цветников, обладающих эффектными сезонными особенностями. Важной частью благоустройства является приватный японский сад, где основу ландшафтной композиции составляют водные элементы.





# ТЕРРИТОРИЯ СЧАСТЛИВОГО ДЕТСТВА







Европейская концепция «двор без машин», собственный детский сад, увлекательные сценарные площадки, обеспечивающие бесконечные часы игр, творчества и общения — детям будет трудно усидеть на месте!





# СПОСОБ СТАТЬ СОВЕРШЕНЕЕ







На первых этажах домов расположились супермаркет, магазины и фермерские лавочки, ресторан и кафе, салон красоты и барбершоп, студия йоги и комплекс бытовых услуг, домашняя пекарня и уютная кофейня для романтических свиданий и встреч с друзьями.

Для установки добрососедских взаимоотношений, обмена идеями и опытом, весёлого времяпрепровождения, в проекте предусмотрен комьюнити-центр — место притяжения для людей всех возрастов: от детей до старшего поколения.

# ВДУМЧИВЫЙ ПОДХОД К ПОВСЕДНЕВНОЙ ЖИЗНИ

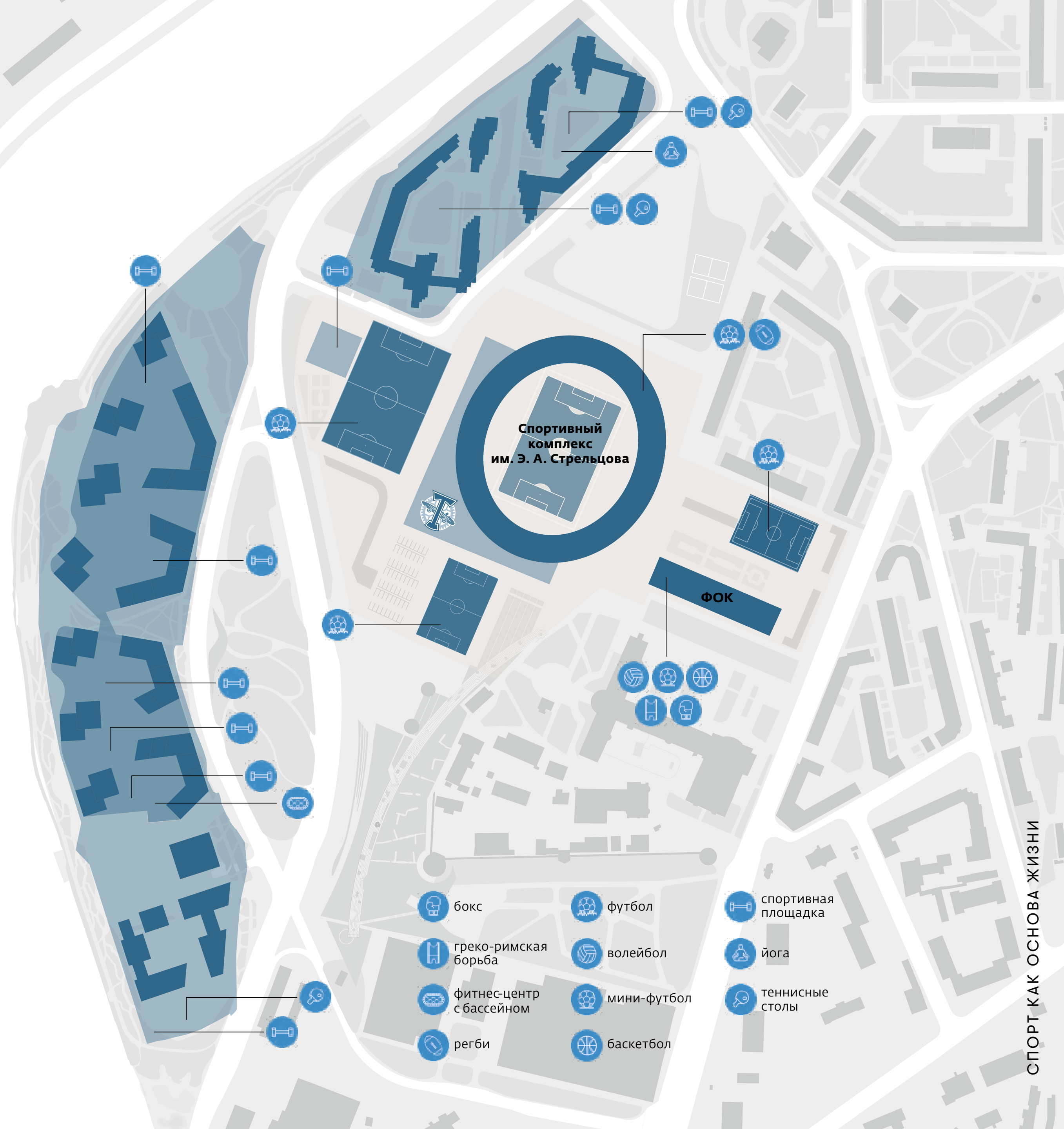






Ядром RiverSky станет уникальный, не имеющий аналогов в Москве, спортивный кластер. В его составе:

- футбольный стадион, реконструированный в соответствии с эстетикой и технологиями XXI века;
- физкультурно-оздоровительный комплекс, на базе которого будут функционировать разнообразные спортивные секции;
- в составе ФОКа действует известная на весь мир школа бокса «Торпедо». Её основатель — великий тренер Андрей Кондратьевич Червоненко, отец кубинской школы бокса, воспитавший легендарного тяжеловеса Теофило Стивенсона. Выпускник «Торпедо» Евгений Тищенко стал чемпионом Европы и мира, а также взял золото Олимпиады в Рио-де-Жанейро, входит в топ-30 тяжеловесов 1-й категории во всём мире.



# О СПОРТ, ТЫ — ЖИЗНЬ



# АВТОРСКИЙ ДИЗАЙН ВЫСОКОГО СТАТУСА





Интерьеры входных групп и общественных пространств, выполненных по индивидуальному авторскому дизайн-проекту от ведущего архитектурного бюро UNK project, подчёркивают атмосферу респектабельности и высокого статуса дома и его жителей.

В просторных лобби приятно проводить время с друзьями, наслаждаясь мгновениями и погружаясь в непринуждённую обстановку.

В колясочных можно разместить не только детскую люльку, но также велосипед, самокат, ховер или скейтборд, освободив пространство в квартире.

Инновационные европейские лифты KONE быстро и бесшумно доставят до дверей квартиры или в подземный паркинг.



RiverSky

ВХОДНЫЕ ГРУППЫ И ОБЩЕСТВЕННЫЕ ПРОСТРАНСТВА

МЕЖДУ НЕБОМ И РЕКОЙ









Высококвалифицированные сотрудники консьерж-сервиса быстро и профессионально решат все вопросы, связанные с проживанием в доме, начиная от приёма или отправки письма и заканчивая бронированием авиабилетов в режиме 24/7.

Сотрудники с удовольствием встретят курьера, закажут пропуск гостям, встретят и проводят вашего ребёнка домой или на дополнительные занятия, а также помогут организовать мероприятие любой сложности и формата, а в случае необходимости поработают секретарями.

- двухуровневый подземный паркинг с местами для электрокаров
- въезд в паркинг по распознаванию автомобильных номеров
- келлеры для хранения вещей в межсезонье
- центральная система кондиционирования
- домофония с системой распознавания лиц
- автоматизация платежей, передача показателей в УК

# СОВЕРШЕНСТВО ФОРМЫ И СОДЕРЖАНИЯ





**БЕЗГРАНИЧНЫЕ ВОЗМОЖНОСТИ ВОПЛОЩЕНИЯ ВАШЕЙ МЕЧТЫ**





В каждой квартире предусмотрены лоджии с панорамным остеклением.

Также в составе концепции лоджии с безрамным остеклением, которые летом превращаются в открытую террасу.



# КЛЮЧИ ОТ МОСКОВСКОГО НЕБА







Широкий выбор планировочных решений и этажности корпусов позволяет найти идеальную квартиру, в которой будет удобно лично вам.

Типология квартир RiverSky варьируется от однокомнатных до эксклюзивной ограниченной серии двухуровневых квартир и таунхаусов.

Пространство квартир продумано до мелочей:

- высокие потолки (от 2,85 до 6 м);
- спальни с гардеробными и отдельным санузлом;
- светлые просторные гостиные с панорамным остеклением;
- террасы;
- двухуровневые квартиры с двухсветным пространством;
- лоджии с панорамным остеклением;
- ванные комнаты и гардеробные с окном;
- квартиры с высококачественной отделкой, выполненной по эксклюзивному дизайн- проекту от студии «Уютная квартира» и системой «Умный дом».

1-комнатные 37–48 м<sup>2</sup>

2-комнатные 44–84 м<sup>2</sup>

3-комнатные 75–130 м<sup>2</sup>

4-комнатные 100–174 м<sup>2</sup>

5-комнатные 174–206 м<sup>2</sup>

## ПЕНТХАУСЫ И ДВУХУРОВНЕВЫЕ КВАРТИРЫ С ТЕРРАСАМИ И КАМИНАМИ







В RiverSky представлены 6 двухуровневых таунхаусов с отдельными входами. С собственными террасами и панорамным остеклением.



**ЗАГОРОДНЫЙ ФОРМАТ В 7 МИНУТАХ  
ТРАНСПОРТНОЙ ДОСТУПНОСТИ ОТ КРЕМЛЯ**

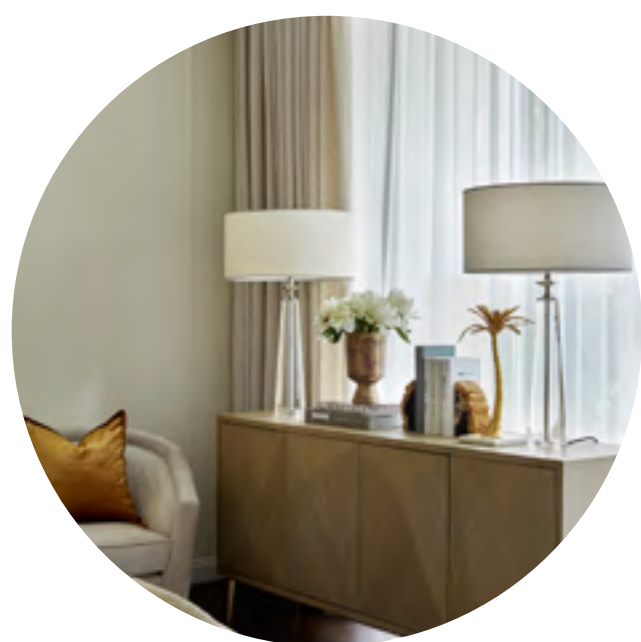






RiverSky — это эксклюзивная ограниченная серия пентхаусов и двухуровневых квартир со вторым светом, впечатляющими террасами, панорамным остеклением и каминами.

Это не просто квартиры — это пространства, наполненные естественным светом, теплом и свежим воздухом. Невероятный уровень комфорта между небом и рекой.



**ПРОСТРАНСТВА,  
НАПОЛНЕННЫЕ  
ЕСТЕСТВЕННЫМ  
СВЕТОМ, ТЕПЛОМ  
И СВЕЖИМ  
ВОЗДУХОМ**



УНИКАЛЬНЫЕ ФОРМАТЫ КВАРТИР

МЕЖДУ НЕБОМ И РЕКОЙ





**ОФИС ПРОДАЖ  
НА ОБЪЕКТЕ**

Москва, ул. Восточная, 4АСЗ

Ежедневно с 9:00 до 21:00

**ЦЕНТРАЛЬНЫЙ ОФИС  
ПРОДАЖ ГК INGRAD**

Москва, ул. Краснопролетарская, д. 2/4

Ежедневно с 9:00 до 21:00



| **+7 (495) 500-00-04** |

| **INGRAD.RU**