



# INGRAD

## РЕЗИДЕНЦИИ ПЕСТОВО

КОТТЕДЖНЫЙ ПОСЁЛОК

# РЕЗИДЕНЦИИ



# ПЕСТОВО

**04**      **О ПРОЕКТЕ**

---

**10**      **ТРАНСПОРТНАЯ ДОСТУПНОСТЬ**

---

**12**      **ИНФРАСТРУКТУРА**

---

**14**      **ЭКОЛОГИЯ**



# ПРИ

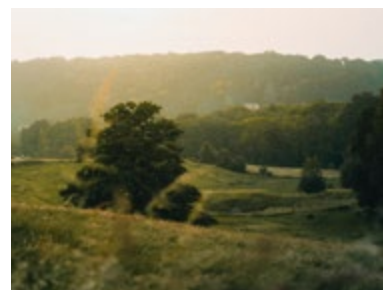
# СТИЛЬ

# ЕНЦИИ СТВО



# ПРОДА.

<b>16</b>	<b>ТЕХНОЛОГИИ СТРОИТЕЛЬСТВА</b>
<b>20</b>	<b>БЛАГОУСТРОЙСТВО</b>
<b>24</b>	<b>ДОМА</b>
<b>42</b>	<b>ОБОРУДОВАНИЕ И ОТДЕЛКА</b>
<b>46</b>	<b>О КОМПАНИИ</b>



# О ПРОЕКТЕ

Коттеджный поселок «Резиденции ПЕСТОВО» расположен в экологичном районе Подмосковья на берегу каскада водохранилищ, в окружении живописных холмов и заповедных лесов.

На закрытой территории 30 га воссоздана атмосфера парковой зоны с пешеходными зелеными аллеями, цветниками, площадками для спорта и творчества на свежем воздухе.



# 10

## ПРИЧИН ВЫБРАТЬ «РЕЗИДЕНЦИИ ПЕСТОВО»



**СВЕРХТЁПЛЫЕ ДОМА  
БИЗНЕС-КЛАССА ПО  
ТЕХНОЛОГИИ ФАХВЕРК**



**ШИРОКИЙ ВЫБОР  
ПЛАНИРОВОК И ПЛОЩАДЕЙ  
ОТ 137 ДО 330 М<sup>2</sup>**



**100 МЕТРОВ  
ОТ ИКШИНСКОГО  
ВОДОХРАНИЛИЩА**



**БЛАГОУСТРОЕННАЯ  
ТЕРРИТОРИЯ С АРОМАСАДАМИ  
И ТАКТИЛЬНЫМИ ТРОПАМИ**



**25 МИНУТ ДО МКАД,  
20 МИНУТ ДО ЦКАД**



**3000 ГА МАССИВОВ  
ЛЕСНОГО ФОНДА ВОКРУГ**



**ЭНЕРГОСБЕРЕГАЮЩИЕ  
ТЕХНОЛОГИИ, ПРОВЕДЕНЫ  
ВСЕ КОММУНИКАЦИИ**



**БОГАТАЯ  
РЕКРЕАЦИОННАЯ  
ИНФРАСТРУКТУРА**



**ЭКОЛОГИЧЕСКИ ЧИСТАЯ  
ДРЕВЕСИНА, ПРОЧНЫЕ  
КАРКАСНЫЕ КОНСТРУКЦИИ**



**30 МИНУТ ДО ГОРОДА ЛОБНИ  
С РАЗВИТОЙ  
ИНФРАСТРУКТУРОЙ**

# О ПРОЕКТЕ

Окруженный 3000 га лесных массивов и огромным водоемом, коттеджный поселок предлагает множество вариантов для отдыха и досуга: яхт- и гольф-клубы, горнолыжные комплексы, пляжи и парки.

В получасе езды от КП — город Лобня, где обеспечена вся социальная и бытовая инфраструктура: детские сады и школы, медицинские центры и поликлиники, магазины, торговые центры, спортивные объекты.

Поселок обслуживает собственная управляющая компания.

**248**

ДОМОВ  
В ПОСЁЛКЕ

**40**

ДОМОВ В ПЕРВОЙ  
ОЧЕРЕДИ

**30,4 га**

ПЛОЩАДЬ  
ТЕРРИТОРИИ

ЦЕНТРАЛЬНЫЕ  
КОММУНИКАЦИИ

СКОРОСТНОЙ  
ИНТЕРНЕТ

**137–330 м<sup>2</sup>**

ПЛОЩАДЬ ДОМОВ

**6,05–15,8 соток**

ПЛОЩАДЬ УЧАСТКОВ



# О ПРОЕКТЕ



**КОТТЕДЖНЫЙ ПОСЁЛОК  
БИЗНЕС-КЛАССА В 100 МЕТРАХ  
ОТ ИКШИНСКОГО  
ВОДОХРАНИЛИЩА**



**ПЕРЕДОВЫЕ  
ТЕХНОЛОГИИ  
КАРКАСНОГО  
СТРОИТЕЛЬСТВА**



**25 МИНУТ ОТ МКАД  
ПО ДМИТРОВСКОМУ  
ШОССЕ**



# ПРЕМИАЛЬНЫЕ ФАХВЕРК КОТТЕДЖИ С ПАНОРАМНЫМИ ОКНАМИ И ТЕРРАСАМИ





Внутри посёлка будут обустроены пешеходные дорожки и веломаршруты. Вся территория находится под круглосуточной охраной.



Пешеходные бульвары с площадками для активного отдыха, тематическими зонами и яблоневым садом.

# ТРАНСПОРТНАЯ ДОСТУПНОСТЬ

Коттеджный посёлок «Резиденции ПЕСТОВО» расположен в посёлке Хлябово на северо-западе Мытищинского района.

Выезд в Москву — через Дмитровское шоссе, расстояние до ЦКАД — 18 км, до МКАД — 25 км.



**20 минут**

до ЦКАД

**25 минут**

до МКАД

**50 минут**

до ТТК

**30 минут**

до Лобни

**30 минут**

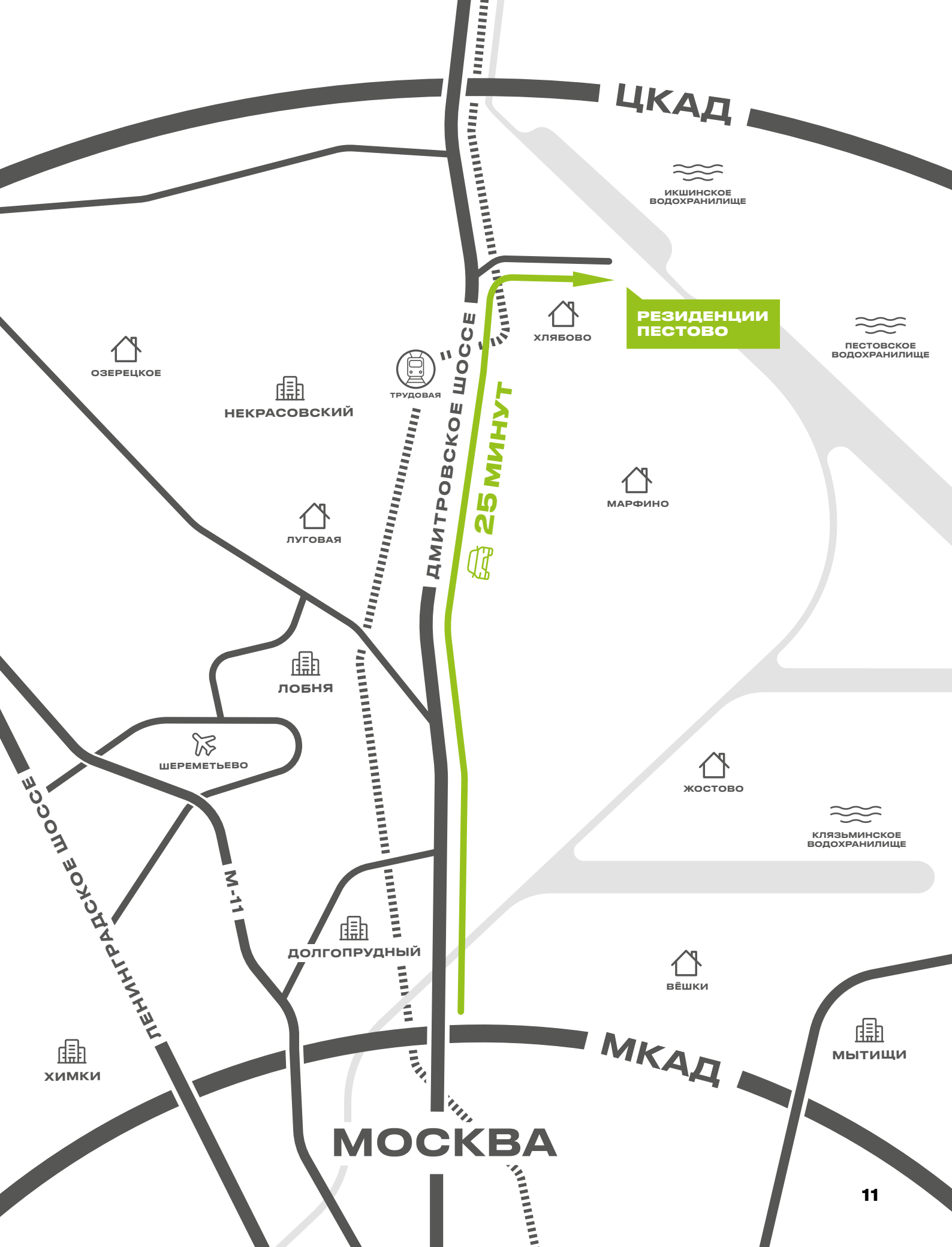
до аэропорта  
«Шереметьево»



**1 час**

до Савёловского  
вокзала

Станция «Трудовая»  
в 3 км от поселка



ЦКАД

ИКШИНСКОЕ  
ВОДОХРАНИЛИЩЕ

РЕЗИДЕНЦИИ  
ПЕСТОВО

ПЕСТОВСКОЕ  
ВОДОХРАНИЛИЩЕ

ОЗЕРЕЦКОЕ

НЕКРАСОВСКИЙ

ТРУДОВАЯ

ХЛЯБОВО

МАРФИНО

ЛУГОВАЯ

ЛОБНЯ

ШЕРЕМЕТЬЕВО

ЖОСТОВО

КЛЯЗЬМИНСКОЕ  
ВОДОХРАНИЛИЩЕ

ЛЕНИНГРАДСКОЕ ШОССЕ

М-11

ДОЛГОПРУДНЫЙ

ВЁШКИ

ХИМКИ

МКАД

МЫТИЩИ

МОСКВА

# ИНФРАСТРУКТУРА

Жители коттеджного поселка могут выбирать, где им удобнее пользоваться социальной инфраструктурой — в получасе езды крупные подмосковные города Лобня, Долгопрудный, Яхрома, Дмитров, которые предлагают весь спектр бытовых, медицинских, образовательных и торгово-развлекательных услуг.

В поселке Пестово близ территории проекта расположена одноимённая частная школа, в Подольнике открыта современная Ломоносовская школа — Зелёный Мыс. Три частных детских сада — в 20 минутах езды от КП «Резиденции ПЕСТОВО».



## ЧАСТНЫЕ ШКОЛЫ

- Школа Пестово
- Ломоносовская школа — Зелёный мыс
- Школа «Позитив»

## ЧАСТНЫЕ ДЕТСКИЕ САДЫ

- «Зелёный мыс»
- «Чердак kids»
- «Позитив»

## ЯХТ-КЛУБЫ:

- Пестово
- Зелёный Мыс
- Фрегат
- Рассвет
- Патриот
- Буревестник
- Tensor Sailing Club

## СПА-КОМПЛЕКСЫ

- Arthurs SPA Hotel by Mercury
- Pestovo Welness Club
- Spa-отель Fresh Wind

## КОННЫЕ И ПОЛО КЛУБЫ

- Русский Алмаз
- Maxima Equisport
- Целеево

## РЕСТОРАНЫ

- Волна
- Корабль
- Зелёное озеро

## ГОЛЬФ-КЛУБЫ:

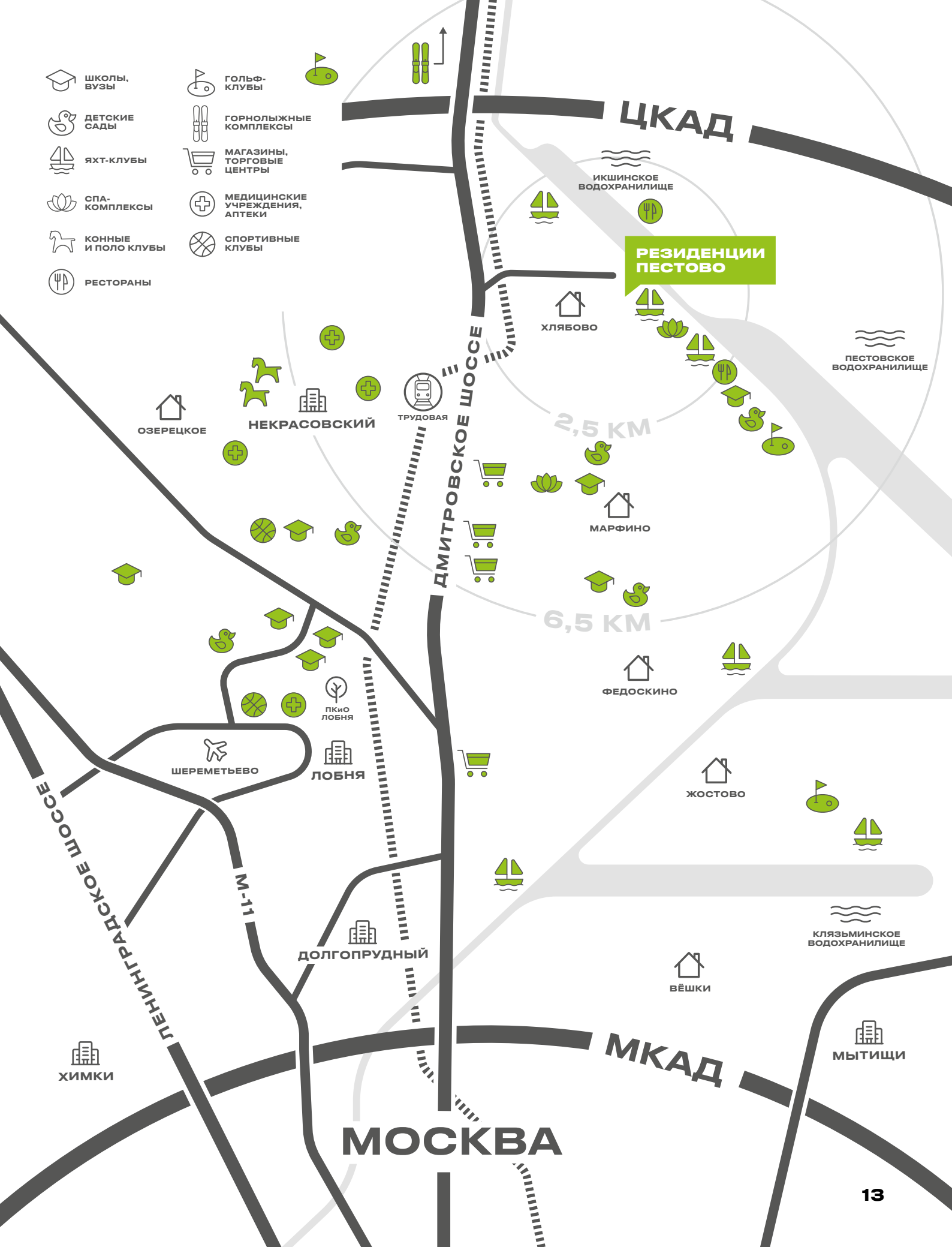
- Пестово
- Пирогово
- Целеево

## ГОРНОЛЫЖНЫЕ КОМПЛЕКСЫ

- Волен
- Степаново
- Целеево
- Клуб имени Леонида Тягачёва
- Яхрома
- Сорочаны

- ШКОЛЫ, ВУЗЫ
- ДЕТСКИЕ САДЫ
- ЯХТ-КЛУБЫ
- СПА-КОМПЛЕКСЫ
- КОННЫЕ И ПОЛО КЛУБЫ
- РЕСТОРАНЫ

- ГОЛЬФ-КЛУБЫ
- ГОРНОЛЫЖНЫЕ КОМПЛЕКСЫ
- МАГАЗИНЫ, ТОРГОВЫЕ ЦЕНТРЫ
- МЕДИЦИНСКИЕ УЧРЕЖДЕНИЯ, АПТЕКИ
- СПОРТИВНЫЕ КЛУБЫ



ЦКАД

**РЕЗИДЕНЦИИ ПЕСТОВО**

ХЛЯБОВО

2,5 KM

МАРФИНО

6,5 KM

ФЕДОСКИНО

ЖОСТОВО

ВЁШКИ

КЛЯЗЬМИНСКОЕ ВОДОХРАНИЛИЩЕ

МЫТИЩИ

ДОЛГОПРУДНЫЙ

ШЕРЕМЕТЬЕВО

ЛОБНЯ

Пкно Лобня

ТРУДОВАЯ

НЕКРАСОВСКИЙ

ОЗЕРЕЦКОЕ

ДМИТРОВСКОЕ ШОССЕ

ЛЕНИНГРАДСКОЕ ШОССЕ

М-11

МКАД

МОСКВА

ХИМКИ

# ЭКОЛОГИЯ

Главным ресурсом северо-запада Мытищинского района считаются богатые лесные массивы и Икшинское водохранилище канала имени Москвы.



## ИКШИНСКОЕ ВОДОХРАНИЛИЩЕ В 100 МЕТРАХ ОТ ПОСЁЛКА



Икшинское водохранилище, растянувшееся на 5,5 километров в длину и 1,5 километра в ширину — это популярное место отдыха для жителей Москвы и области.

Пляжи, рыбалка, яхт-клубы и парусный спорт — по всему периметру водохранилища можно найти развлечения на любой вкус.

# ТЕХНОЛОГИИ СТРОИТЕЛЬСТВА



Подрядчиком проекта «Резиденции ПЕСТОВО» выступает компания TAMAK — лидер в сфере проектирования и строительства быстровозводимых домов из клеёного бруса.

Все технологии и материалы, используемые компанией, сертифицированы НИИ деревообрабатывающей промышленности Австрии.







В доме сохраняется оптимальный климат в течение всего года благодаря использованию «сухих» энергоэффективных материалов, что позволяет сэкономить на отоплении и кондиционировании.



# ТЕХНОЛОГИЯ СТРОИТЕЛЬСТВА ИЗ ЭКОЛОГИЧЕСКИ ЧИСТЫХ МАТЕРИАЛОВ



Для строительства использованы экологически чистые материалы: уральская ель и сибирская лиственница, негорючая каменная вата, цементностружечные плиты.

Уральская ель обладает антибактериальными свойствами и устойчива к воздействию бактерий и образованию плесени.

# ТЕХНОЛОГИИ СТРОИТЕЛЬСТВА



# ШИРОКИЙ ВЫБОР МАТЕРИАЛОВ ДЛЯ ИНТЕРЬЕРОВ



Фахверковая технология благодаря особой ориентации ламелей позволяет достичь высокой стабильности и прочности бруса.

Балки, длина которых достигает 12 метров, дают возможность перекрытия больших пролетов

и реализации самых смелых дизайнерских идей. По завершении строительства фахверковый дом не дает усадки, что позволяет приступить к чистовой отделке сразу после завершения монтажных работ, тем самым сокращая период сдачи дома «под ключ».

# БЛАГОУСТРОЙСТВО



Территория КП «Резиденции ПЕСТОВО» благоустроена для комфортного пребывания детей и взрослых на улице в любое время года. Досуг обеспечивают множество разнообразных

зон: для спортсменов и любителей активного образа жизни — теннисный корт, спортивные и игровые площадки, зона для мастер-классов и шахматных игр.



Летний день приятно провести на пляже, расположившись на комфортном шезлонге, или организовав прогулку на катере или яхте. Тем, кто любит активный отдых на воде — сап- и вейксерфинг, а также катание на гидроциклах.



Наслаждаться природой, дышать свежим воздухом, любоваться красотой цветущих садов и зелеными пейзажами — сады, бульвары и парки ПЕСТОВО созданы для созидания и тихого комфортного отдыха.



Внутренняя территория коттеджного посёлка обустроена по принципам безопасности, удобства и заботы о резидентах. Жителей и гостей посёлка встречает дизайнерская въездная группа.

Улицы достаточно просторны, чтобы разъехаться двум встречным автомобилям. Ширина проездов составляет 6 метров, включая благоустроенные тротуары.



- Контроль и управление доступом на территорию
- Система видеонаблюдения
- Удаленное управление гостевым доступом
- Приём видеозвонков и управление через мобильное приложение
- Единая система с локальной домофонией
- Автоматический учет и передача показаний счетчиков (электричество, вода)

# БЛАГОУСТРОЙСТВО

## НА ТЕРРИТОРИИ ПОСЁЛКА

- Парк и прогулочный бульвар
- Панорамный ресторан с отдельным входом для жителей посёлка
- Фермерская лавка
- Теннисный корт
- Спортивная площадка
- Workout
- Столы для настольного тенниса
- Шахматные столы
- Площадка для мастер-классов
- Детские площадки
- Аромасады
- Служба клиентского сервиса онлайн и система «Умный посёлок»

## НА БЕРЕГУ ВОДОХРАНИЛИЩА

- Причал и стоянка для катеров и яхт
- Пляж с лежаками
- Аренда катера с капитаном
- Аренда гидроциклов
- Сапсерфинг и вейксерфинг





РЕСТОРАН  
С ОТКРЫТОЙ  
ТЕРРАСОЙ

ПЛОЩАДКА  
ДЛЯ МАСТЕР-  
КЛАССОВ

СЕМЕЙНЫЕ  
КАЧЕЛИ

ДЕТСКАЯ  
ПЛОЩАДКА

ЛАНДШАФТНЫЙ  
ПАРК

ПРИЧАЛ  
ДЛЯ КАТЕРОВ И ЯХТ  
ПЛЯЖ

ВЪЕЗДНАЯ  
ГРУППА

ОФИС  
ПРОДАЖ

ГОСТЕВОЙ  
ПАРКИНГ

ТЕННИСНЫЕ  
СТОЛЫ

ДЕТСКАЯ  
ПЛОЩАДКА

СПОРТИВНАЯ  
ПЛОЩАДКА

WORKOUT

# ДОМА

**40**

ДОМОВ В ПЕРВОЙ  
ОЧЕРЕДИ

**137–330 м<sup>2</sup>**

ПЛОЩАДЬ ДОМОВ

**6,05–15,8 соток**

ПЛОЩАДЬ УЧАСТКОВ



**ЭНЕРГОСБЕРЕГАЮЩИЕ  
ТЕХНОЛОГИИ**



**ЭКОЛОГИЧЕСКИ ЧИСТЫЕ  
МАТЕРИАЛЫ**



**СТЕКЛОПАКЕТЫ  
ЕВРОПЕЙСКОГО  
КАЧЕСТВА**



**ПАНОРАМНОЕ  
ОСТЕКЛЕНИЕ**





**БОЛЬШАЯ ПЛОЩАДЬ  
ТЕРРАСЫ**



**ВОЗМОЖНОСТЬ  
ДИСТАНЦИОННОГО  
УПРАВЛЕНИЯ  
ГАЗОВЫМ КОТЛОМ**



**ЦЕНТРАЛЬНЫЕ СЕТИ:  
ЭЛЕКТРИЧЕСТВО, ВОДА,  
ГАЗ, КАНАЛИЗАЦИЯ,  
СКОРОСТНОЙ ИНТЕРНЕТ**

# ТИПЫ ДОМОВ

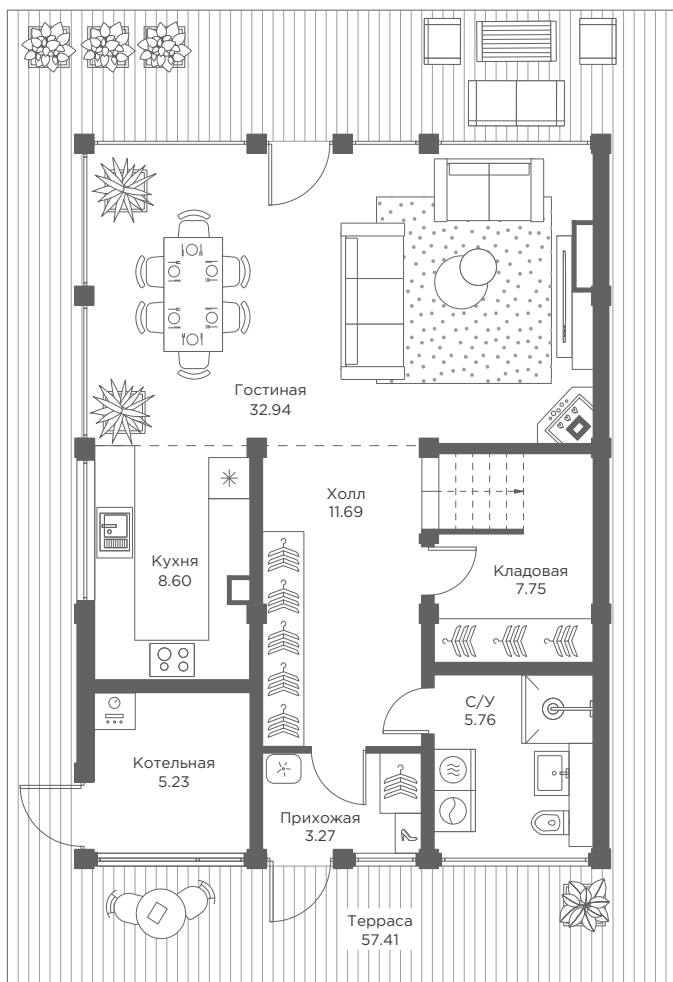
## ИНСБРУК

Дома серии «ИНСБРУК» в проекте «Резиденции ПЕСТОВО» такие же стильные и уютные, как одноименный австрийский городок, который знаменит своей уникальной архитектурой. На площади до 228,90 м<sup>2</sup> эргономично размещены большая кухня-гостиная, мастер-спальня и отдельные спальные комнаты, гардероб и санузлы на каждом из двух этажей. На прилегающем участке предусмотрена возможность организовать парковочное место.



- Прихожая
- Холл
- Три санузла
- Гардеробная
- Кладовая
- Котельная с отдельным выходом на улицу
- Остекление увеличенной площади
- Мансардное окно в санузле
- Место под парковку и откатные ворота
- Терраса по периметру дома

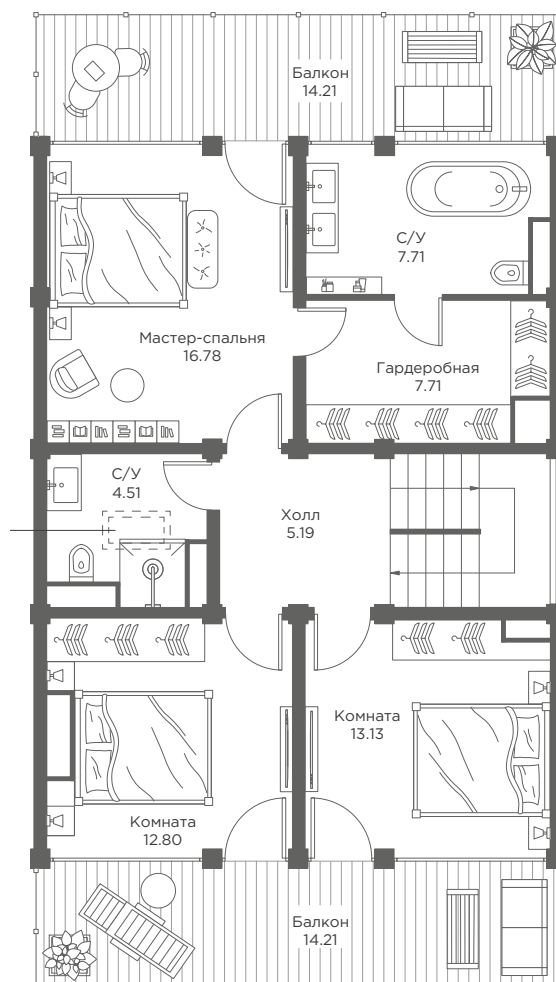
**ПЛОЩАДЬ**  
**228,90 м<sup>2</sup>**



### 1 ЭТАЖ

- Потолки до 3,02 м
- Просторная кухня-гостиная с обеденной зоной и выходом во двор (на террасу)
- Отдельная кладовая
- Котельная с отдельным выходом на улицу
- Санузел
- Терраса по периметру дома

**ПЛОЩАДЬ**  
**БЕЗ ЛЕТНИХ**  
**ПОМЕЩЕНИЙ**  
**143,05 м<sup>2</sup>**



### 2 ЭТАЖ

- Потолки до 3,8 м
- Мастер-спальня с собственным санузлом, гардеробной и выходом на балкон
- Две отдельные спальни с выходом на балкон
- Санузел с мансардным окном

# ТИПЫ ДОМОВ

## РУАН

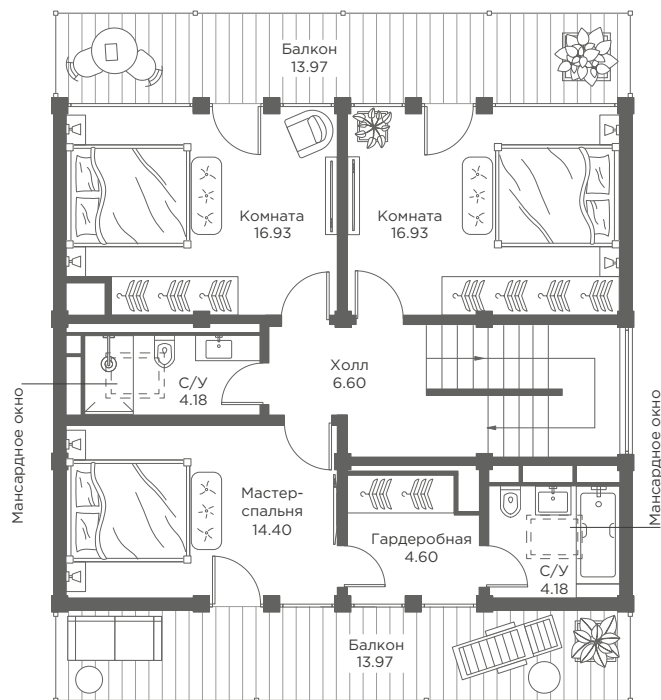
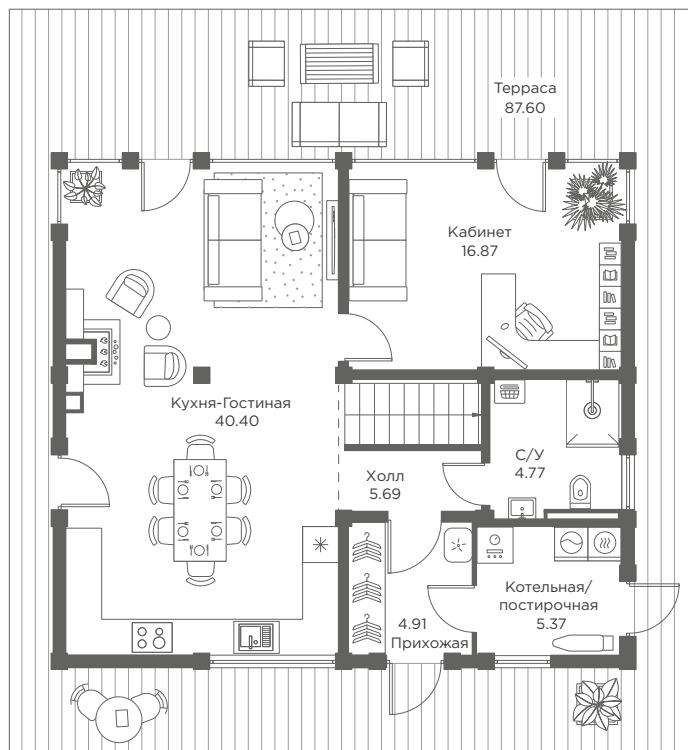
Серия домов, названная в честь столицы Нормандии, радует своей «уютной» архитектурой и функциональным распределением внутреннего пространства, которое прекрасно подойдет для большой семьи. Первый этаж отведен под гостевые зоны: просторная кухня-гостиная с обеденной зоной, терраса по периметру дома и гостевой санузел. Здесь же — помещение, где можно организовать личный кабинет. На втором этаже находятся спальня, в том числе мастер-спальня с гардеробом и санузлом, дополнительный санузел.



- Прихожая
- Холл
- Три санузла
- Гардеробная
- Котельная/постирочная с отдельным выходом на улицу
- Остекление увеличенной площади
- Мансардное окно в санузлах на 2-м этаже
- Место под парковку и откатные ворота
- Терраса по периметру дома

**ПЛОЩАДЬ**  
**261,37 м<sup>2</sup>**

**ПЛОЩАДЬ**  
**БЕЗ ЛЕТНИХ**  
**ПОМЕЩЕНИЙ**  
**145,83 м<sup>2</sup>**



## 1 ЭТАЖ

- Потолки до 3,02 м
- Просторная кухня-гостиная с обеденной зоной и выходом во двор (на террасу)
- Котельная/постирочная с отдельным выходом на улицу
- Гостевой санузел
- Кабинет
- Терраса по периметру дома

## 2 ЭТАЖ

- Потолки до 4,7 м
- Мастер-спальня с собственным санузлом и гардеробной
- 2 спальни с выходом на балкон
- Санузел

# ТИПЫ ДОМОВ

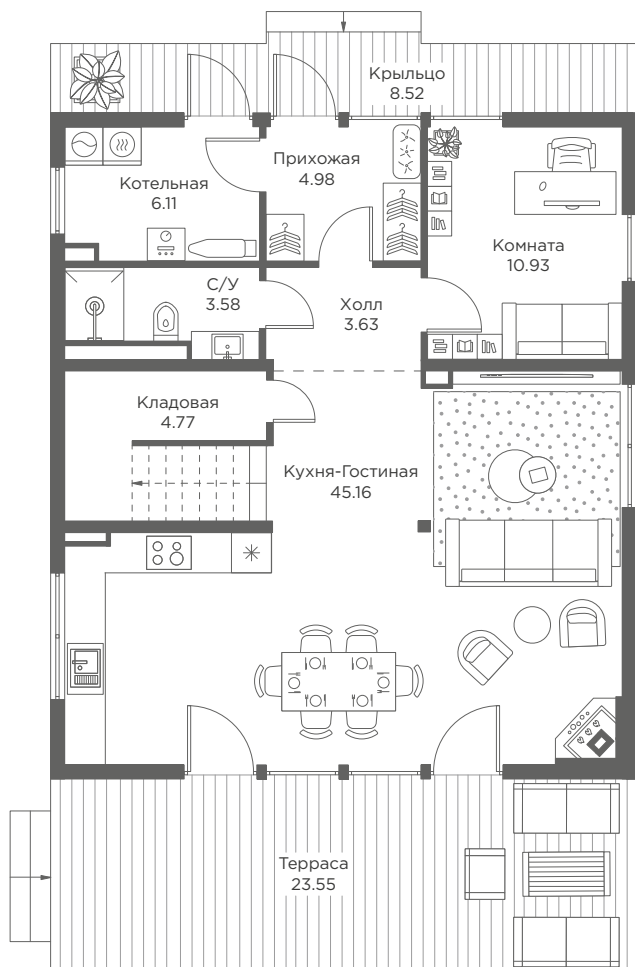
## АЛЬБЕРВИЛЬ

Французский городок Альбервиль, расположенный между двух рек, дал название серии 208-метровых двухэтажных домов. На первом этаже — большая кухня-гостиная с обеденной зоной, кабинет, санузел и кладовая. На втором расположена мастер-спальня с отдельным санузлом и гардеробной, а также две спальные комнаты с выходом на балкон.



- Прихожая
- Холл
- Три санузла
- Гардеробная
- Отдельная кладовая
- Котельная с отдельным выходом на улицу
- Остекление увеличенной площади
- Место под парковку и ворота
- Терраса

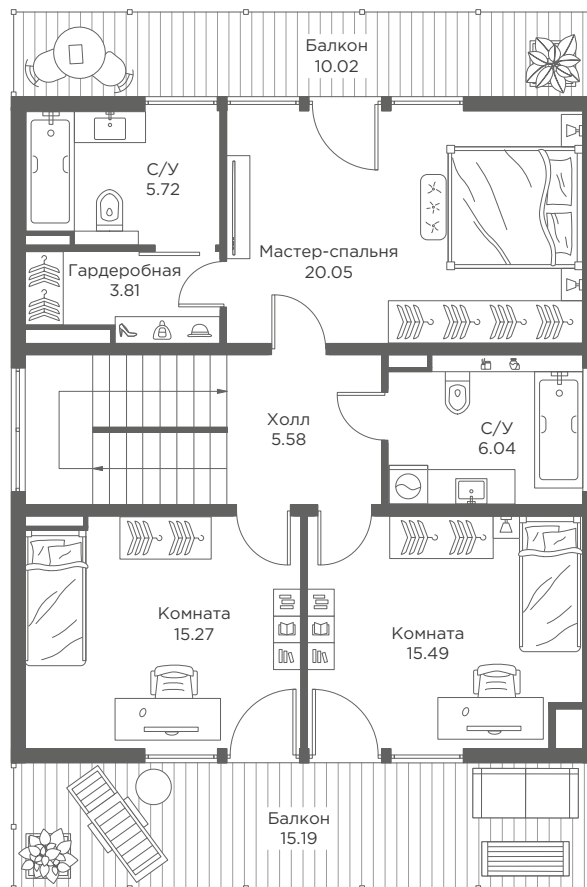
**ПЛОЩАДЬ**  
**208,40 м<sup>2</sup>**



### **1 ЭТАЖ**

- Потолки до 2,7 м
- Просторная кухня-гостиная с обеденной зоной и выходом во двор (на террасу)
- Кладовая
- Котельная с отдельным выходом на улицу
- Санузел
- Жилая комната
- Терраса

**ПЛОЩАДЬ**  
**БЕЗ ЛЕТНИХ**  
**ПОМЕЩЕНИЙ**  
**151,12 м<sup>2</sup>**



### **2 ЭТАЖ**

- Потолки до 2,97 м
- Мастер-спальня с собственным санузлом и гардеробной
- 2 детские комнаты (спальни) с выходом на балкон
- Санузел

# ТИПЫ ДОМОВ

## РЕНН

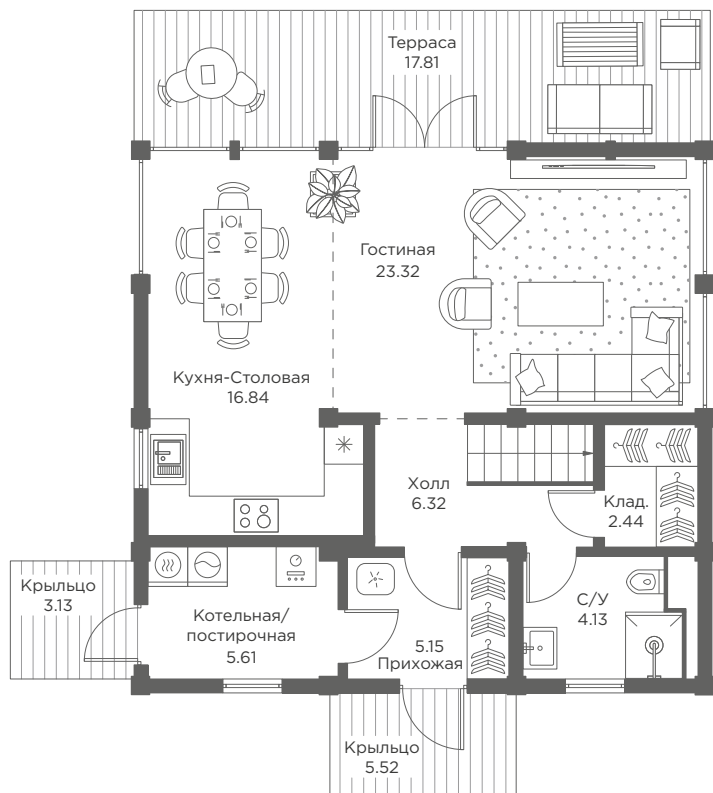
Серия домов «РЕНН» напоминает о романтике одноименного французского города. Это уютные дома площадью от 174,2 м<sup>2</sup> с участками до 8 соток. На втором этаже расположены три просторные спальни.



- Прихожая
- Холл
- Два санузла
- Отдельная кладовая
- Котельная/постирочная с отдельным выходом на улицу
- Остекление увеличенной площади
- Место под парковку и откатные ворота
- Терраса



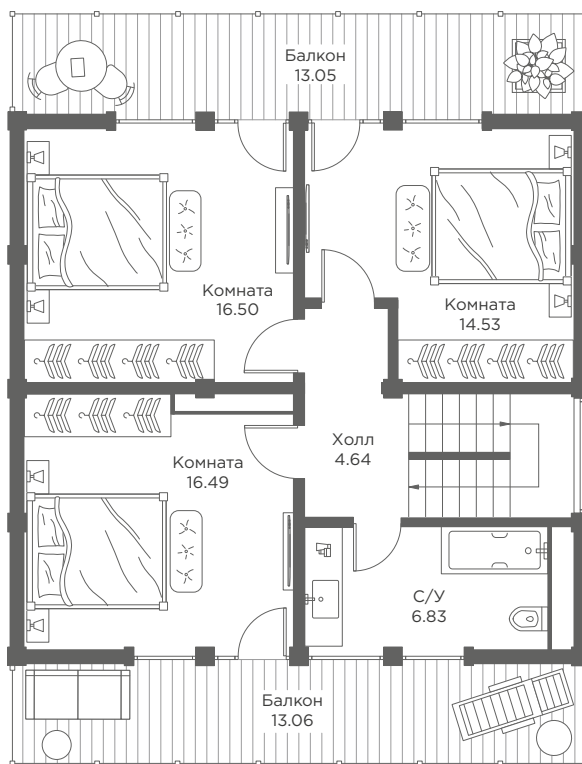
**ПЛОЩАДЬ**  
**175,40 м<sup>2</sup>**



### **1 ЭТАЖ**

- Потолки до 3,02 м
- Просторная кухня-столовая и гостиная с выходом во двор (на террасу)
- Кладовая
- Котельная/постирочная с отдельным выходом на улицу
- Санузел
- Терраса

**ПЛОЩАДЬ**  
**БЕЗ ЛЕТНИХ**  
**ПОМЕЩЕНИЙ**  
**122,80 м<sup>2</sup>**



### **2 ЭТАЖ**

- Потолки до 4,1 м
- 3 спальни, каждая с выходом на балкон
- Санузел

# ТИПЫ ДОМОВ

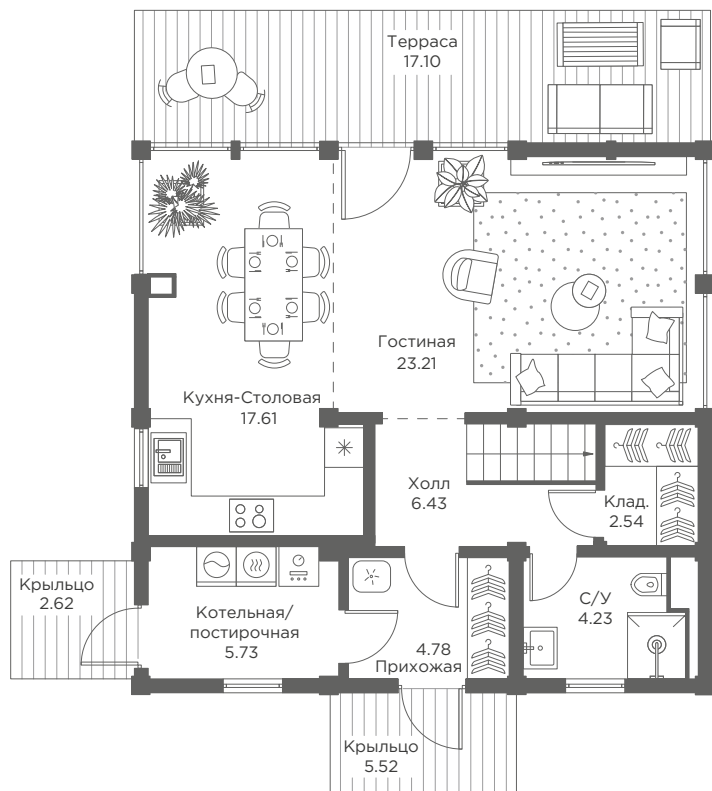
## РЕНН МАСТЕР

Серия «РЕНН МАСТЕР» понравится тем, кто ценит личное пространство и предпочитает проводить время в уединении. Площадь домов от 174,2 м<sup>2</sup> и участки до 8 соток. На втором этаже расположены две просторные мастер-спальни.

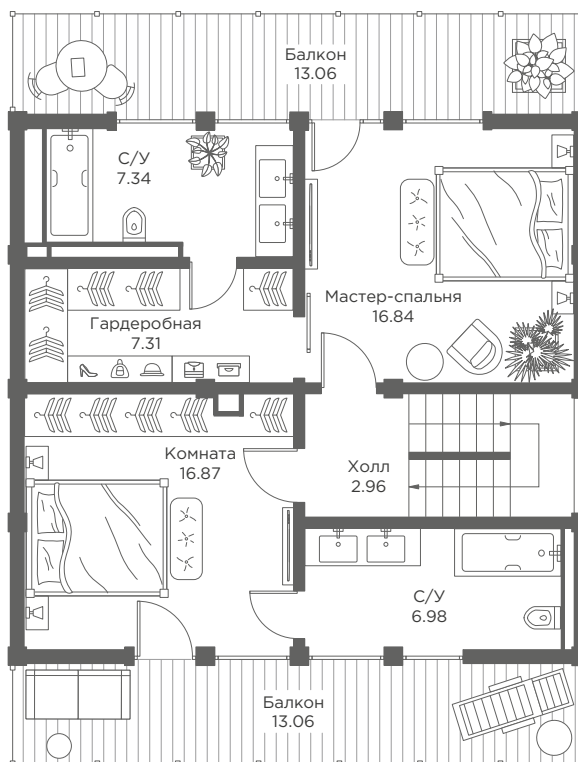


- Прихожая
- Холл
- Две мастер-спальни
- Отдельная кладовая
- Котельная/постирочная с отдельным выходом на улицу
- Остекление увеличенной площади
- Место под парковку и откатные ворота
- Терраса

**ПЛОЩАДЬ**  
**174,20 м<sup>2</sup>**



**ПЛОЩАДЬ**  
**БЕЗ ЛЕТНИХ**  
**ПОМЕЩЕНИЙ**  
**122,82 м<sup>2</sup>**



## 1 ЭТАЖ

- Потолки до 3,02 м
- Просторная кухня-столовая и гостиная с выходом во двор (на террасу)
- Отдельная кладовая
- Котельная/постирочная с отдельным выходом на улицу
- Санузел
- Терраса

## 2 ЭТАЖ

- Потолки до 4,1 м
- Мастер-спальня с собственным санузлом, гардеробной и выходом на балкон
- Мастер-спальня с собственным санузлом и выходом на балкон

# ТИПЫ ДОМОВ

## ВАЙНХАЙМ

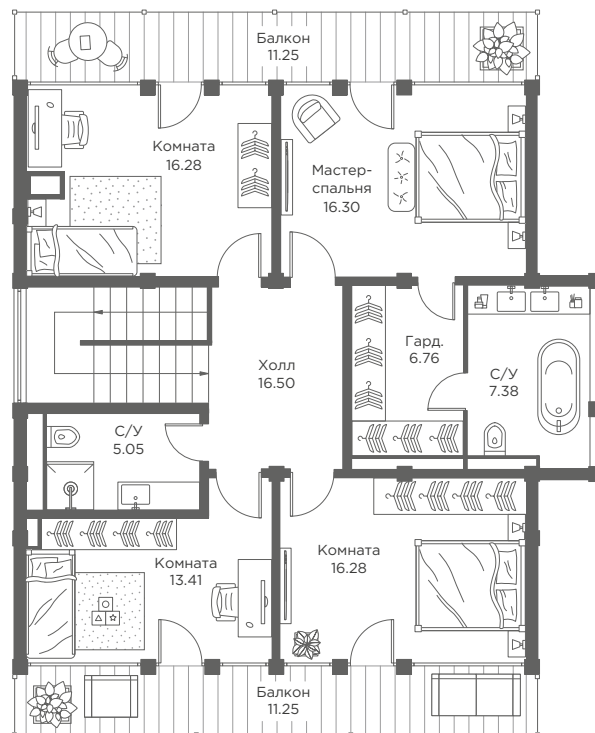
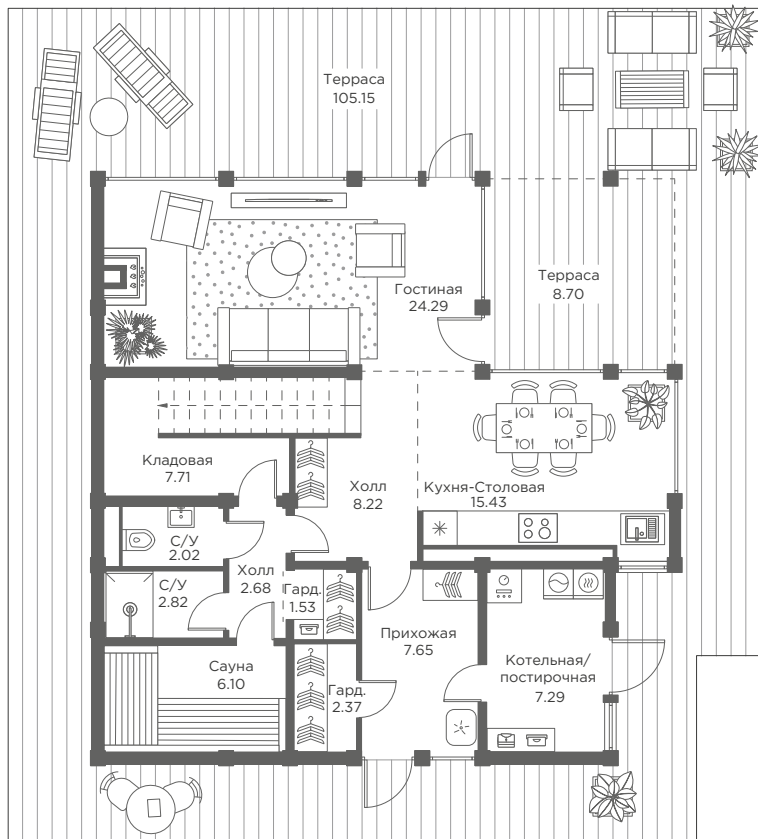
Немецкий городок Вайнхайм называют городом трех замков. Одноименная серия домов коттеджного поселка также поражает своей масштабностью и ориентирована на большие семьи. Площадь домов — до 322,2 м<sup>2</sup>. Их отличительная особенность — наличие сауны на первом этаже с отдельным санузлом и душевой комнатой. На втором этаже предусмотрены две детские комнаты — для разнополых или разновозрастных детей.



- Прихожая
- Холл
- Сауна
- Душевая
- Гостевой санузел
- Гардеробная
- Отдельная кладовая
- Котельная/постирочная с отдельным выходом на улицу
- Остекление увеличенной площади
- Место под парковку и откатные ворота
- Терраса по периметру дома

**ПЛОЩАДЬ**  
**322,20 м<sup>2</sup>**

**ПЛОЩАДЬ**  
**БЕЗ ЛЕТНИХ**  
**ПОМЕЩЕНИЙ**  
**186,06 м<sup>2</sup>**



## 1 ЭТАЖ

- Потолки до 3,02 м
- Просторная гостиная с выходом во двор (на террасу)
- Кухня-столовая
- Отдельная кладовая
- Котельная/постирочная с отдельным выходом на улицу
- Гардеробная
- Душевая комната
- Гостевой санузел
- Сауна
- Терраса по периметру дома

## 2 ЭТАЖ

- Потолки до 4,4 м
- Мастер-спальня с отдельным санузлом, гардеробной и выходом на балкон
- Спальня с выходом на балкон
- Две детские комнаты (спальни) с выходом на балкон
- Санузел

# ТИПЫ ДОМОВ

## ВАЙНХАЙМ+

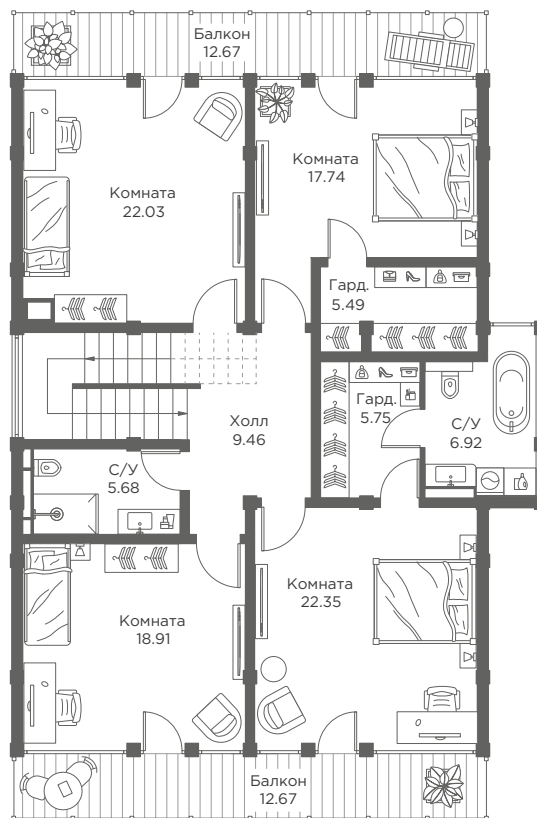
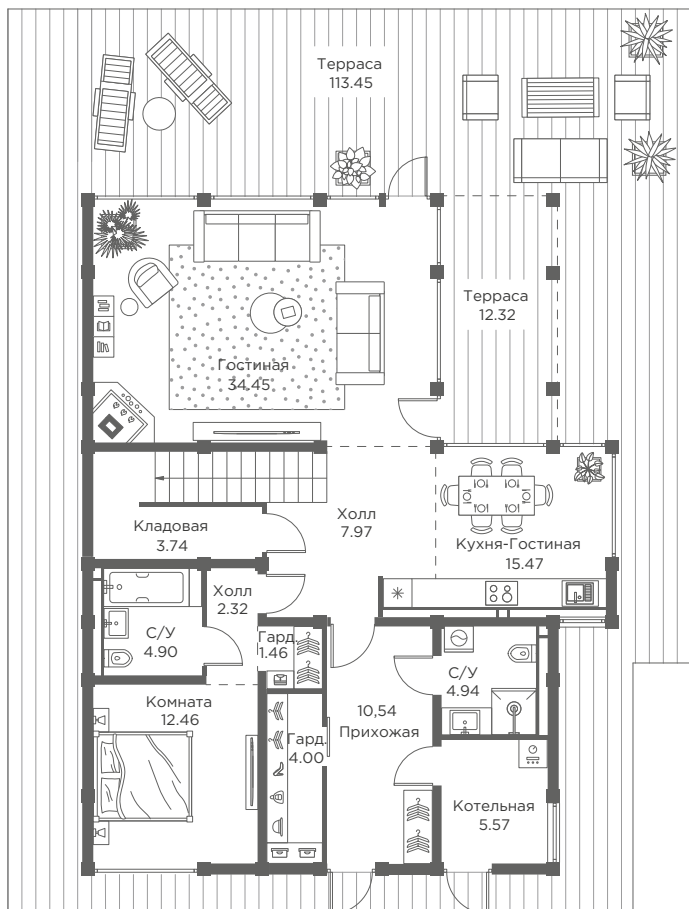
Серия домов «ВАЙНХАЙМ+» площадью до 373, 2 м<sup>2</sup> подойдет для большой семьи. Гостиная и кухня-столовая расположены на первом этаже, две детские комнаты предусмотрены на втором этаже. Дом располагает двумя мастер-спальнями и большой открытой террасой.



- Прихожая
- Холл
- Гостевой санузел
- Гардеробная
- Отдельная кладовая
- Котельная/постирочная с отдельным выходом на улицу
- Остекление увеличенной площади
- Место под парковку и откатные ворота
- Терраса по периметру дома

**ПЛОЩАДЬ**  
**373,26 м<sup>2</sup>**

**ПЛОЩАДЬ**  
**БЕЗ ЛЕТНИХ**  
**ПОМЕЩЕНИЙ**  
**222,15 м<sup>2</sup>**



## 1 ЭТАЖ

- Потолки до 3,02 м
- Просторная гостиная с выходом во двор (на террасу)
- Кухня-столовая
- Отдельная кладовая
- Котельная/постирочная с отдельным выходом на улицу
- Гардеробная
- Гостевой санузел
- Терраса по периметру дома

## 2 ЭТАЖ

- Потолки до 4,4 м
- Мастер-спальня с отдельным санузлом, гардеробной и выходом на балкон
- Спальня с гардеробной и выходом на балкон
- Две детские комнаты (спальни) с выходом на балкон
- Санузел

# ТИПЫ ДОМОВ

## МОНШАУ

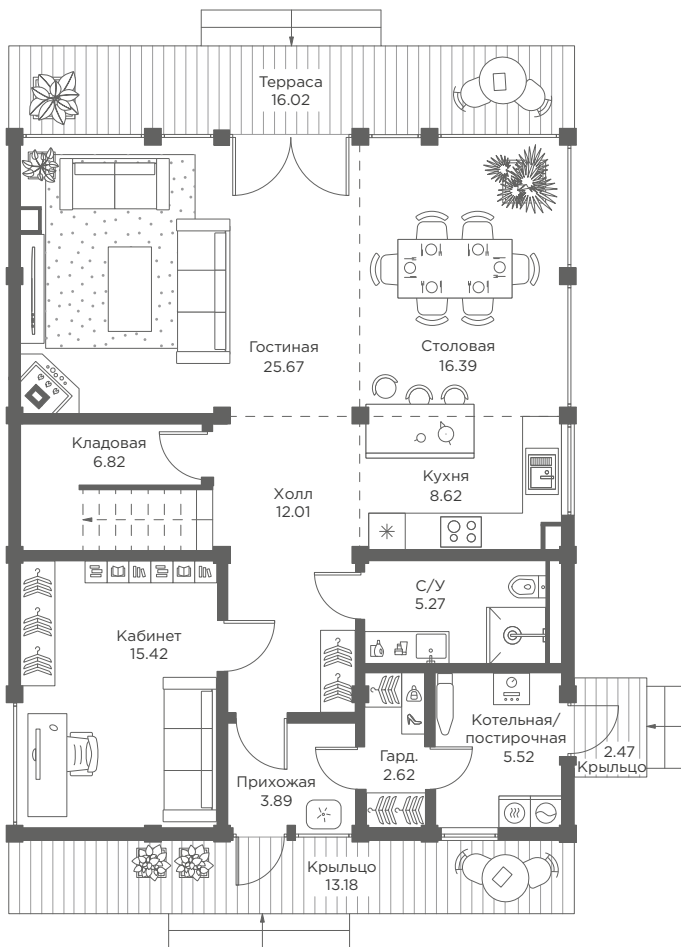
Дома большой площади «МОНШАУ», названные в честь сказочного немецкого городка около бельгийской границы, располагают обычными и мастер-спальнями, гардеробными на каждом этаже и санузлами с мансардными окнами. На придомовом участке можно обустроить комфортное парковочное место для двух автомобилей или организовать внутренний дворик.



- Прихожая
- Холл
- Три санузла
- Отдельная кладовая
- Котельная/постирочная с отдельным выходом на улицу
- Гардеробная
- Остекление увеличенной площади
- Мансардное окно в санузле
- Место под парковку и откатные ворота
- Терраса



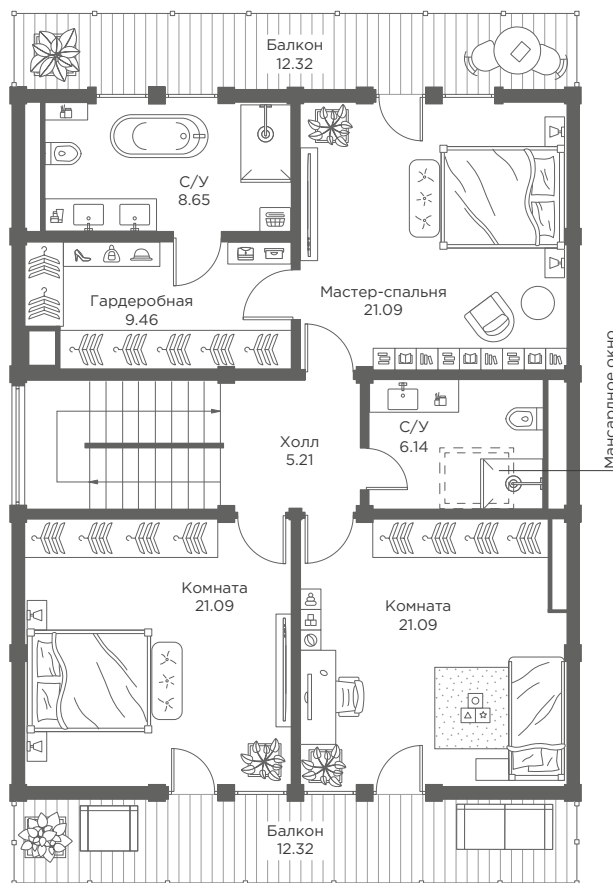
**ПЛОЩАДЬ**  
**251,18 м<sup>2</sup>**



## 1 ЭТАЖ

- Просторная кухня-гостиная с обеденной зоной и выходом во двор (на террасу)
- Отдельная кладовая
- Котельная/постирочная с отдельным выходом на улицу
- Гардеробная
- Кабинет
- Гостевой санузел
- Терраса

**ПЛОЩАДЬ**  
**БЕЗ ЛЕТНИХ**  
**ПОМЕЩЕНИЙ**  
**194,96 м<sup>2</sup>**



## 2 ЭТАЖ

- Потолки до 4,4 м
- Мастер-спальня с отдельным санузлом и гардеробной
- Спальня с выходом на балкон
- Детская с выходом на балкон
- Санузел

**ОБОРУДОВАНИЕ И ОТДЕЛКА**



# **ИНСБРУК И АЛЬБЕРВИЛЬ**



Для серии домов «Инсбрук» и «Альбервиль» разработаны варианты чистовой отделки. В данных домах возможна также установка системы «Умный дом».

- Управление электроснабжением (функции Master OFF)
- Охранная сигнализация
- Пожарная сигнализация с системой мониторинга утечек газа
- Система защиты от протечек
- IP-домофония и контроль доступа на участок
- Управление теплоснабжением

# ОБОРУДОВАНИЕ И ОТДЕЛКА



# ИНСБРУК



# АЛЬБЕРВИЛЬ

## О КОМПАНИИ



INGRAD входит в ТОП-10 застройщиков Московского региона по объему текущего строительства и в ТОП-100 крупнейших российских организаций по капитализации. В 2022 году INGRAD возглавил рейтинг уверенности российских застройщиков по версии Forbes в категории «бизнес-класс». В 2021 году INGRAD вошел в ТОП-10 самых надежных российских застройщиков по версии Forbes.

Наши проекты заставляют по-новому взглянуть на качество жизни. Мы предлагаем не просто жильё — мы формируем образ жизни.

Уникальная архитектура, философия и проработка всех деталей до мелочей — отличительная черта компании — отражена в каждом нашем знаковом проекте.

# ДЕВЕЛОПЕР, КОТОРОМУ ДОВЕРЯЮТ

# 21 ПРОЕКТ

В МОСКВЕ  
И МОСКОВСКОЙ  
ОБЛАСТИ

РЕЗИДЕНЦИИ  
ПЕСТОВО

INHAUS  
ШОЛОХОВО

НОВОЕ  
ПУШКИНО

**31 500**

СЕМЕЙ УЖЕ ЖИВУТ  
В НАШИХ ДОМАХ

**2000**

ДЕТЕЙ ХОДЯТ  
В НАШИ САДЫ

**4000**

УЧЕНИКОВ ХОДЯТ  
В ПОСТРОЕННЫЕ  
НАМИ ШКОЛЫ

БЕЛЫЙ  
GRAD

НОВОЕ  
МЕДВЕДКОВО

МКАД

INJOY

ПРЕОБРАЖЕНИЕ

СЕРЕБРЯНЫЙ  
ПАРК

ТРЕТЬЕ ТРАНСПОРТНОЕ КОЛЬЦО

САДОВОЕ КОЛЬЦО

МИХАЙЛОВА, 31

ОДИНГРАД

КУТУЗОВГРАД II

FORIVER

RIVERSKY

VAVILOVE

НОВОЧЕРЁМУШКИНСКАЯ, 17

TOPHILLS

ФИЛАТОВ  
ЛУГ

ЛЕСОПАРКОВЫЙ

VESNA

МИЛОВИДНОЕ

# РЕЗИДЕНЦИИ ПЕСТОВО

**КОТТЕДЖНЫЙ ПОСЁЛОК**

**ОФИС ПРОДАЖ  
КП «РЕЗИДЕНЦИИ ПЕСТОВО»**

Московская обл., гор. округ Мытищи,  
вблизи д. Хлябово, ул. Полевая, 4

Ежедневно с 9.00 до 21.00

**ЦЕНТРАЛЬНЫЙ ОФИС  
ПРОДАЖ ГК INGRAD**

Москва, ул. Краснопролетарская,  
д. 2/4

Ежедневно с 9.00 до 21.00



| **+7 (495) 500-00-04** |

| **INGRAD.RU**

Информация, представленная в настоящей брошюре, носит исключительно информационный характер, никакая информация, материалы, опубликованные в ней, ни при каких условиях не являются публичной офертой, определяемой положениями статьи 437 Гражданского кодекса Российской Федерации. Визуализации и планировки, представленные в настоящей брошюре, являются ориентировочными. Застройщик вправе вносить изменения в проектную документацию в соответствии с действующим законодательством.